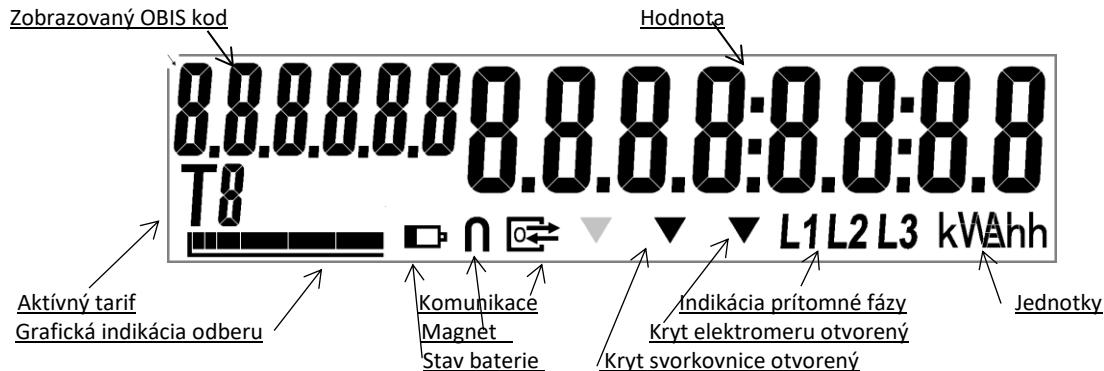


Stručný návod k elektromerom LOGAREX



Popis zobrazovaných OBIS kódov:

- 1.7.0(0000000) Okamžitý činný odber (kW)
- 1.8.0(0000000) Celková energia (kWh) – platí pre 1T elmer
- 1.8.1(0000000) Energia tarifa (kWh) T1 (VT) ; 1.8.2(0000000); Energia tarifa (kWh) T2 (NT) – platí pre 2T elmer.
- F.F.(00100000) Interná chyba prístroja; F.F.1(00001110) Register manipulácie (magnet, kryty elektromera)
- 0.2.0(XX-ABCD) – verzia FW a kontrolná suma (zobrazí sa po zapnutí)
- 0.9.2(RR-MM-DD) Dátum; 0.9.1(hh:mm:ss) čas
- 888888 88888888 Test všetkých segmentov LCD (zobrazí sa po zapnutí)
- 0.2.0vXX-ABCD1234 verzia FW a kontrolná suma (zobrazí sa po zapnutí)

Jednotlivé OBIS kódy rolujú na displeji automaticky. Manuálne je možné stlačením tlačidla zobrať vybrané registre
Každý segment grafickej indikácie odberu označuje približné hodnoty 8W, 32W, 128W, 512W, 2048W a 8192W v každej fáze.